

# PPS - Das saubere Lackverarbeitungssystem



Ein neues und innovatives System  
zum Mischen und Verarbeiten  
aller Lackmaterialien



**3M** *Innovation*

# 3M Das saubere Lackverarbeitungssystem

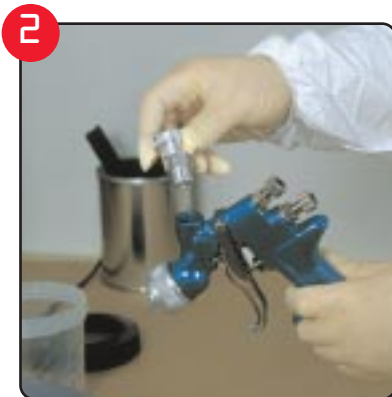
Mit PPS hat 3M ein völlig neues Lackverarbeitungssystem entwickelt, das endlich einen sauberen Arbeitsplatz ermöglicht, Lösemittel und Reinigungszeit spart und nicht zuletzt die Produktivität um bis zu 15% steigern kann.

Das 3M Lackverarbeitungssystem ist ein einzigartiges, in sich geschlossenes System. Das "Beutel-im-Becher" – System ermöglicht das Anmischen der Farbe direkt im Beutel. Der Becher wird mit einem Deckel verschlossen, in dem bereits ein Filter integriert ist und mit dem passenden Adapter auf der Pistole befestigt.

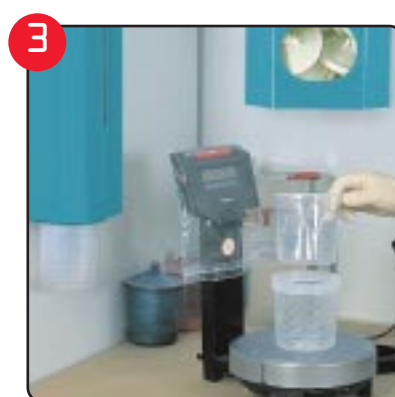


Entfernen des vorhandenen Bechers von der Pistole.

- Nur ein Becher zum Anmischen und Lackieren
- Geschlossenes System – kein Verschmutzen des angemischten Lackmaterials
- Kaum noch Kontakt mit Lösemitteln
- Schnelles System – vom ersten bis zum letzten Schritt
- Lackieren in jeder Schräglage "über Kopf" - möglich
- Bis zu 90% Einsparung von Reinigungs-/Lösemitteln
- Farbreste können bis zur Wiederverwendung direkt im Beutel gelagert werden



Lacksieb aus der Pistole entfernen. Befestigen des geeigneten Adapters auf der Pistole mit Teflonband.



Einsetzen des Beutels in den PPS-Becher.



Ablesen der Farbmenge auf der Becherskalierung, oder wie gewohnt durch Abwiegen.



Verschließen des Bechers mit dem PPS-Filterdeckel.



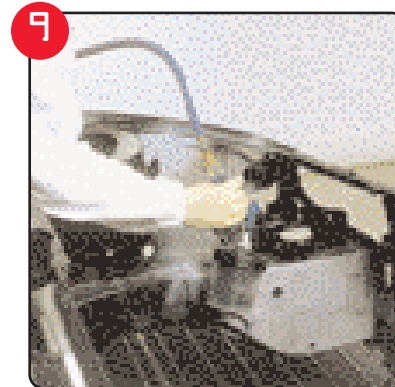
Befestigung des Verschlussrings auf dem Becher.



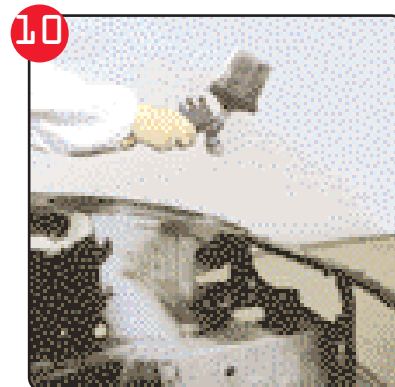
Pistole "kopfüber" per Bajonettverschluss bis zum fühlbaren Einrasten auf dem Becher befestigen.



Pistole an die Druckluftzufuhr anschließen, Pistole um 180° drehen und den Abzug durchziehen, um ein Vakuum zu erzeugen.



Das Herstellen eines Vakuums ist nur zum "Über-Kopf-Lackieren" nötig.



"Normales" Lackieren ist selbstverständlich nach wie vor möglich.



Pistole von der Druckluft abkoppeln. „Über Kopf“ den Abzug durchziehen und den Beutel entspannen.



Zum Aufbewahren von Lackresten einfach die mitgelieferte Verschlusskappe auf dem Deckel befestigen, aus dem Becher nehmen und ins Regal stellen.



Nach Beendigung des Lackiervorgangs kann der leere, zusammengezogene Beutel samt Deckel in der „Rethmann-Tonne“ entsorgt werden.



Das 3M Lackverarbeitungssystem ersetzt herkömmliche Mischbecher, Filter und Pistolenfließbecher und reduziert drastisch die zur Reinigung notwendige Lösemittelmenge.





## Pistolen Adapter

Für die Umrüstung von Fließbecherpistolen (und nun auch für Saugbecherpistolen) führender Hersteller sind Adapter erhältlich. Bitte erkundigen Sie sich bei Ihrem 3M™ Außendienstmitarbeiter, welcher Adapter der richtige für Ihre Pistole ist.



## Anmischen der Lacke

Verschiedene Decklacke und Klarlacke können vor dem Betreten der Lackierkabine im Mischraum vorbereitet werden. Jeder Beutel kann mit einem Deckel und einer Verschlusskappe verschlossen werden. (Die Verschlusskappen sind in den PPS Kits enthalten.)

Das einfache Durchblasen mit Reinigungsverdünnung / -flüssigkeit mit Hilfe der Spritzflasche 16012 erlaubt es, neue Kits mit neuem Lackmaterial einzusetzen, während der benutzte (oder teilweise benutzte) Beutel bis zur Weiterverwendung gelagert werden kann.



## Weiteres PPS Zubehör für noch größere Produktivität



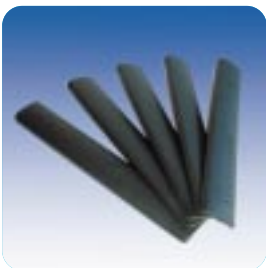
### Große Becher und Beutel

- Speziell entwickelt für Klarlack
- Ökonomisch. Keine Benutzung mehrerer Standard-Kits mehr notwendig
- Kann bei großen Flächen auch für Decklack genutzt werden
- Funktioniert mit den Standard Filterdeckeln und Verschlussringen



### PPS Tragegestell

- Ermöglicht es, verschiedene Materialien mit in die Lackierkabine zu nehmen (z.B. Decklack, Klarlack und Reinigungsverdünnung / -flüssigkeit)
- Eine Wandhalterung ist zusätzlich erhältlich
- Robuste aber leichte Konstruktion



### PPS Rührstab

- Speziell geformte Ecken kratzen den Lack restlos von der Wand des Beutels um eine akkurate Farbmischung sicher zu stellen
- Der Beutel wird nicht beschädigt
- Akkurate Mischskala
- Kurz und leicht. Kann im Becher gelassen werden, ohne das dieser umfallen wird



### Adapter für Saugbecherpistolen

- Ermöglicht die Nutzung von PPS mit Saugbecher-Sprühpistolen



### Pistolen-Wandhalterung

- Hält die Pistole mit oder ohne montierten PPS Becher
- Kann an Wand oder Werkbank befestigt werden

Beschreibung	Part-Nr.	Stück/ Karton
Standard Deckel und Beutel (200µ Filter)	16000	50
Standard Deckel und Beutel (125µ Filter)	16026	50
Große Deckel und Beutel (200µ Filter)	16024	25
Große Deckel und Beutel (125µ Filter)	16740	25
Standard Mischbecher und Verschlussring	16001	2
Großer Mischbecher und Verschlussring	16023	1
6 Becher Tragegestell	16010	1
PPS Rührstäbe	16022	25
Spritzflaschen für Reinigungsverdünnung	16012	1
Pistolen-Wandhalterung	16025	1
Adapter für Saugbecher	16742	1

**Besuchen Sie auch unsere Internet-Seiten**  
**www.3M-autoreparatur.de,**  
**www.3M-Autoreparatur.at oder**  
**www.3M-Auto.ch. Dort erhalten Sie**  
**weitere Informationen zum Produkt.**



**3M Deutschland GmbH**  
**Abt. Autoreparatur-Systeme**

Carl-Schurz-Str. 1 41453 Neuss  
 Tel. 02131 / 14-2020 Fax. 02131 / 14-3801  
 email: 3M-autoreparatur.de@mmm.com  
 internet: www.3M-autoreparatur.de

**3M Österreich GmbH**  
**Abt. Autoreparatur-Systeme**

Brunner Feldstraße 63 A-2380  
 Perchtoldsdorf  
 Tel.: 01 / 866 86-474 Fax: 01 / 866 86-229  
 e-mail: autoreparatur-at@mmm.com  
 www.3M-Autoreparatur.at

**3M (Schweiz) AG**  
**Abt. Autoreparatur-Systeme**

Eggstrasse 93  
 8803 Rüschlikon  
 Tel. 01 / 724 91 42 Fax 01 / 724 94 40  
 e-mail: 3M-Auto.ch@mmm.com  
 www.3M-Auto.ch

EL 48

Gedruckt in UK 11/03

XX-0015-4523-3