

3M Deutschland GmbH
Schleif- und Poliersysteme

Jetzt
testen!



Bahnbrechend

Die neue 3M™ Cubitron™ II Filmscheibe 775L

- Schneller Schnitt
- Hohe Standzeit
- Gleichmäßige Oberflächen

Ideal geeignet für Holz, Lack, Metall und Kunststoff.

CUBITRON™ II

3M

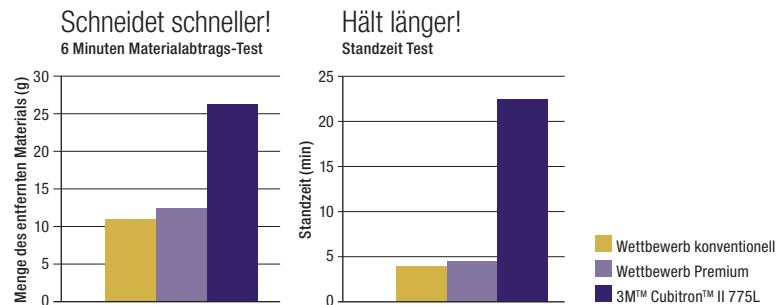
Die neue 3M 775L

Die neue 3M™ 775L

setzt neue Maßstäbe im Exzentrerschleif!

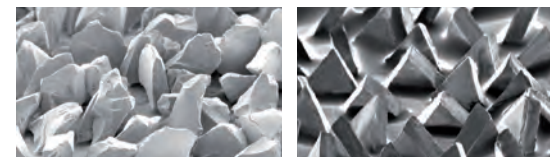
CUBITRON™ II

3M™ Cubitron™ II Produkte haben ein patentiertes Präzisions-Keramikorn mit absolut einheitlicher, geometrischer Form. Ausgerüstet mit dieser bahnbrechenden Innovation ist die robuste und besonders reißfeste Filmscheibe mit Hookit™ Kletthaftung eine überlegene Alternative zu herkömmlichen Klettscheiben – einfach, weil sie soviel mehr schafft!



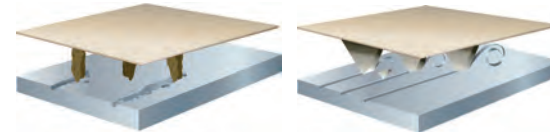
Das Keramikkorn in Form gebracht

Um Schleifprozesse noch effizienter gestalten zu können, hat 3M™ auf dieser Basis die neue weiterführende Schleifkorngeneration 3M™ Cubitron™ II entwickelt und das keramische Hochleistungs-Schleifkorn in eine definierte geometrische Form gebracht.

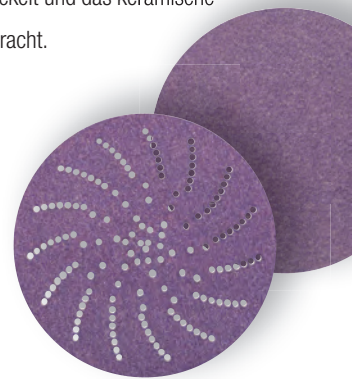


Konventionelles Keramikorn

Konstruiertes 3M™ Cubitron™ II Korn



Die Kornspitzen der Dreiecke brechen beim Schleifprozess und es entstehen neue, scharfe Kanten. Die Oberfläche des Materials wird durch neue Schneidkanten sauber bearbeitet. Das Resultat ist ein schneller, kühler Schliff und eine verlängerte Standzeit des Schleifmittels.





Bahnbrechend innovativ!

Die neue 3M™ Cubitron™ II Filmscheibe 775L. Entdecken Sie, was in ihr steckt!

- Aggressiver Abtrag, schneller Schliff, lange Standzeit und gleichmäßige Oberflächen
- Sehr geringes Zusetzverhalten
- Besonders reißfester Filmträger mit optimaler Kornunterstützung und Kantenstabilität
- Deutlich höhere Leistung als vergleichbare Klettscheiben
- Innovative Spirallochung für optimale Absaugung
- Ideal geeignet für die Holz-, Lack-, Metall- und Kunststoffbearbeitung

3M™ Cubitron™ II Filmscheiben 775L

Durchmesser	Lochung	Part-Nr.	Körnung
125 mm	ungelocht	86818	80+
125 mm	ungelocht	86819	120+
125 mm	multihole	86822	80+
125 mm	multihole	86823	120+
150 mm	ungelocht	86820	80+
150 mm	ungelocht	86821	120+
150 mm	multihole	86824	80+
150 mm	multihole	86825	120+



3M Deutschland GmbH, Schleif- und Poliersysteme

Carl-Schurz-Straße 1, 41453 Neuss,
Telefon: 0 21 31 | 14 27 10, Fax: 0 21 31 | 14 32 00
E-Mail: schleifen.de@3m.com, www.3M.com/de/schleifen

SM 9032
Stand April 2015
© 3M 2015, all rights reserved.