



INHALT

- Produktinformationen
- Bedienung
- Einstellungen
- Technische Informationen
- Ersatzteile und Zubehör
- Kompatibilität zu anderen PMR Funkgeräten

Lite-Com Basic Kurzreferenz

- ❗ MT53H7A4400
- ❗ MT53H7P3E4400



3M

Produktinformationen

- 8 Kanäle auf 446 MHz, anmelde- und gebührenfrei
 - *Pro Kanal 38 Subkanäle*
- Reichweite bis 2km im Freien (bei hoher Sendeleistung)
- Kompatibel zu PMR 446 Handfunkgeräten
- Zusätzliche Anschlussmöglichkeit für:
 - *GSM Handy*
 - *Externes Funkgerät*
 - *CD- oder MP3 Player*
 - *Bitte beachten: Externe Signalquelle hat Vorrang!*
- Auch erhältlich als Guide-Receiver (ohne Mikrofon)



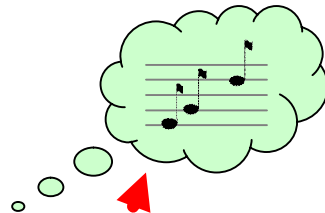
Produktinformationen

- Einfache Konfiguration und Einstellungen mittels Voice-Menu bei aufgesetztem Headset
- Lautstärkeregelung und PTT Taste am Headset
- Lärmkompensierendes Mikrophon
- Warnsignal bei niedriger Batteriespannung
- Gerät schaltet sich beim nicht Gebrauch automatisch aus



Bedienung

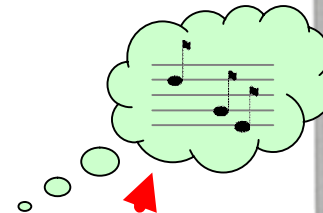
1. Einschalten



2 sec

**2 sec drücken bis
Tonsignal (steigend)**

2. Ausschalten



2 sec

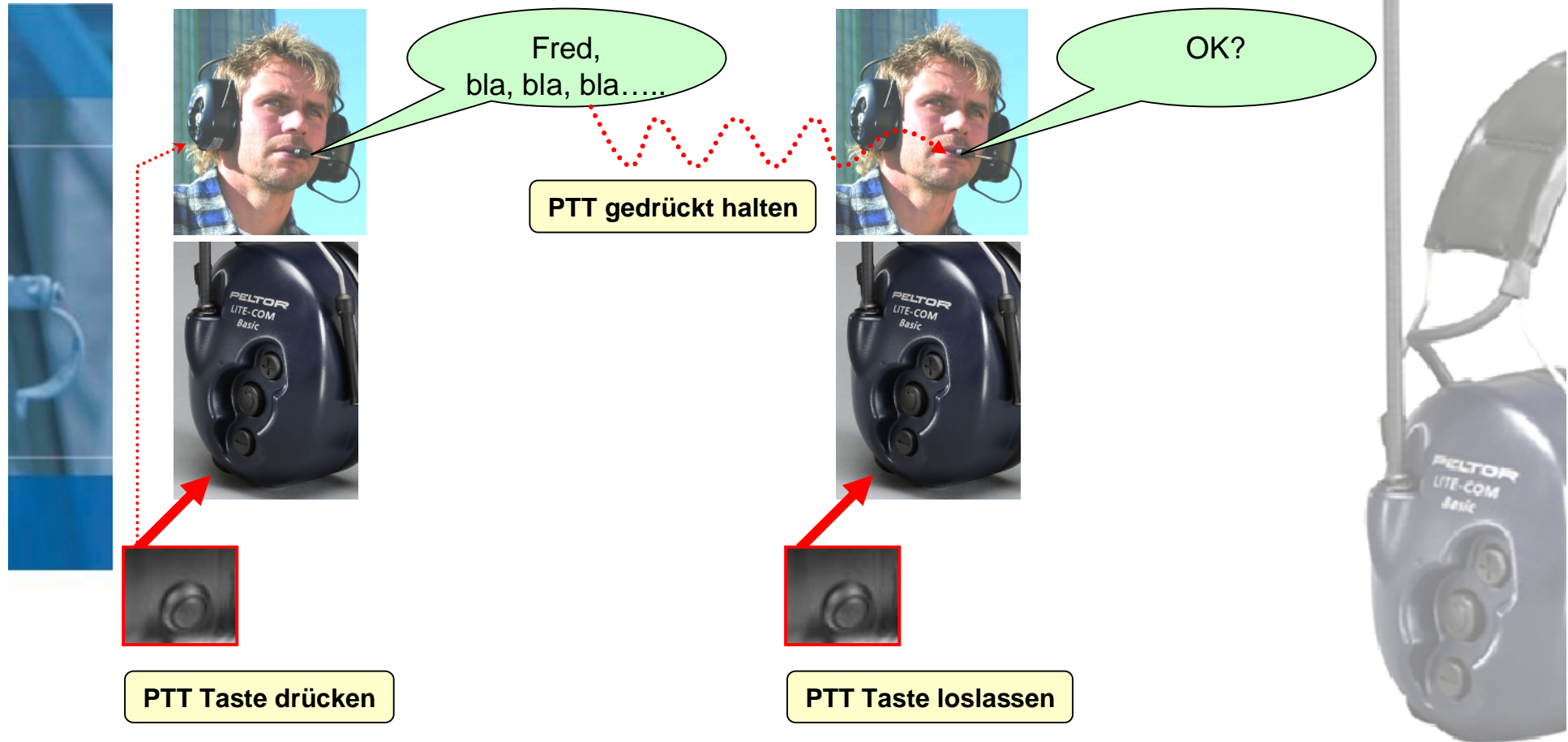
**2 sec drücken bis
Tonsignal (fallend)**

i Auto-Abschaltung falls 2h keine Taste gedrückt wurde



Bedienung

3. Senden mit PTT



i Mit der richtigen VOX Einstellung, kann auch sprachgesteuert gesendet werden => beide Hände frei!



Bedienung

4. VOX Ausschalten

5. VOX Einschalten



2 x kurz PTT tippen
2 kurze Töne signalisieren VOX **aus**

2 x kurz PTT tippen
1 langer Ton signalisiert VOX **ein**



ⓘ Mit der richtigen VOX Einstellung, kann auch sprachgesteuert gesendet werden => beide Hände frei!



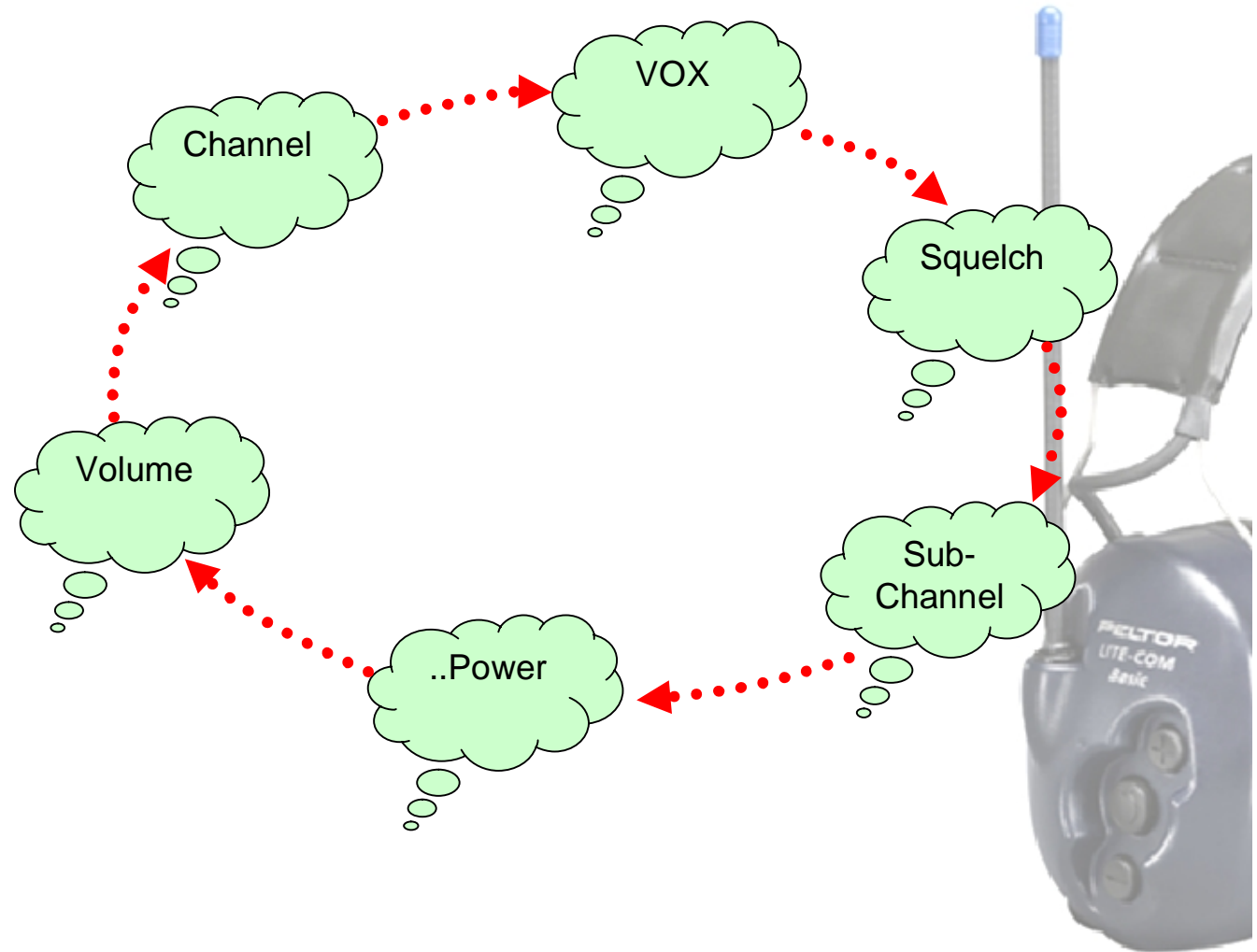
Einstellungen

Menüführung



kurz tippen

Jedes Tippen schaltet das Menü weiter



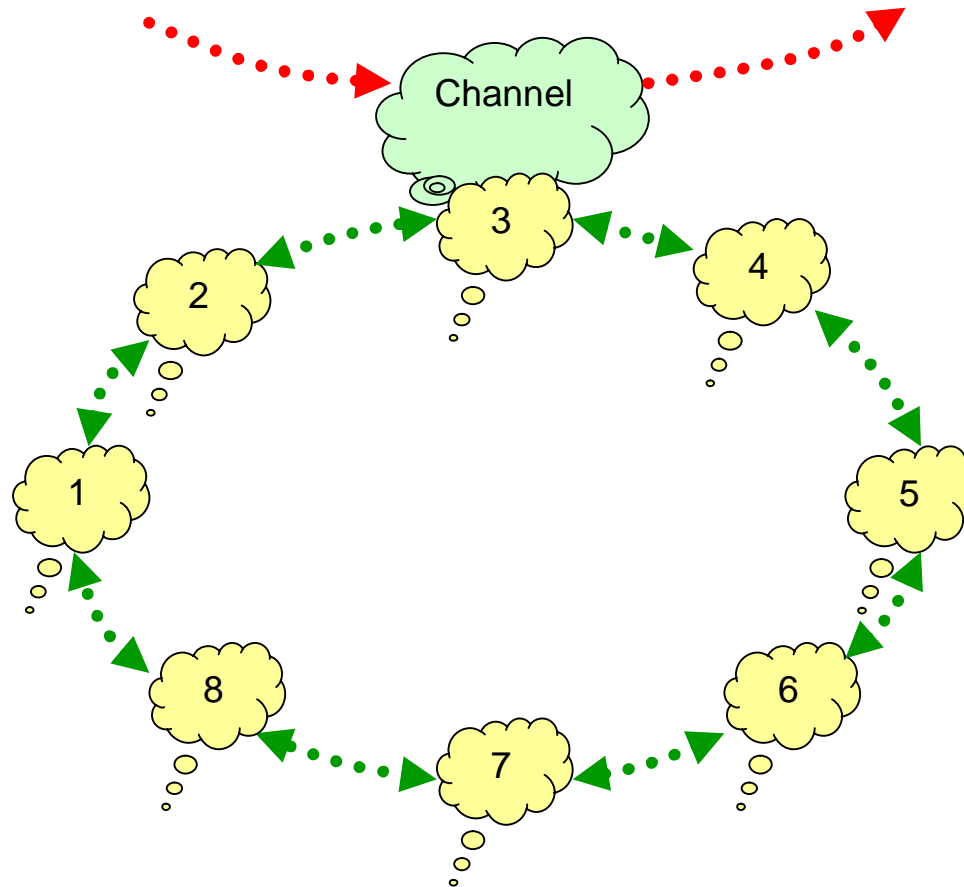
Einstellungen

Channel (Kanalwahl)



kurz tippen

„+“ schaltet den Wert hoch
„-“ schaltet den Wert runter



ⓘ Bei allen Lite-Com Basic und/oder Funkgeräten muss der gleiche Kanal eingestellt sein, wenn sie miteinander kommunizieren sollen



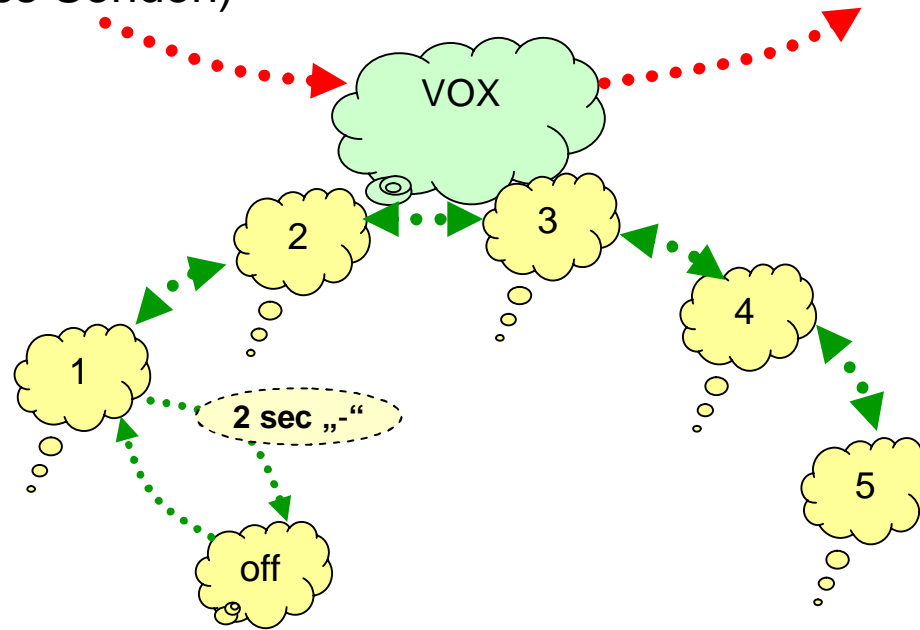
Einstellungen

VOX (Sprachgesteuertes Senden)



kurz tippen

„+“ schaltet den Wert hoch
„-“ schaltet den Wert runter



- ① Je niedriger der Wert ist, umso empfindlicher reagiert das sprachgesteuerte Senden.
- ① VOX reagiert nicht, falls schon ein anderer Teilnehmer den Kanal belegt (AntiVOX) => PTT Taste um „einzubrechen“
- ① VOX kann auch ausgeschaltet werden => „off“
- ① VOX kann auch durch 2 x tippen der Sendetaste (PTT) ein- / ausgeschaltet werden



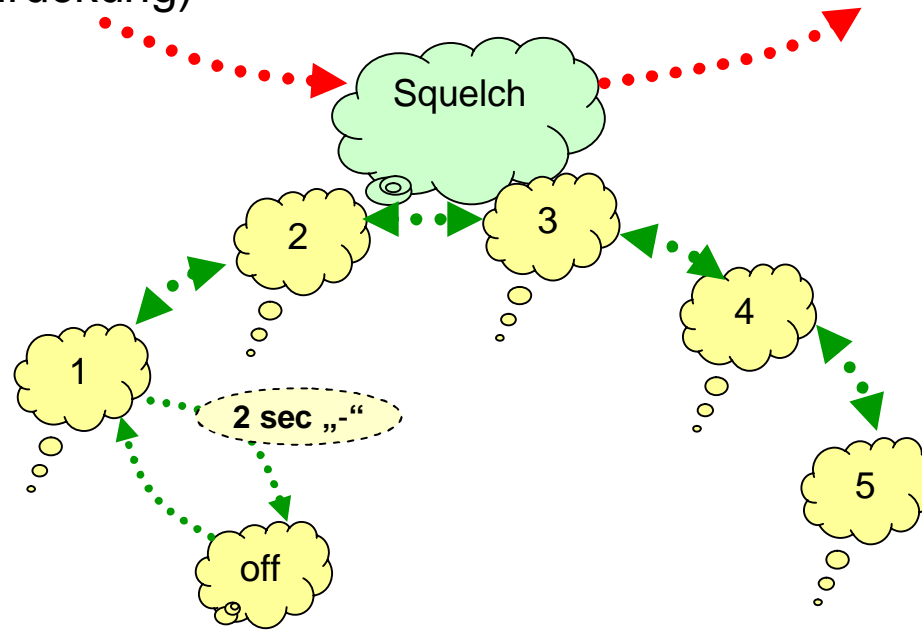
Einstellungen

Squelch (Rauschunterdrückung)



kurz tippen

„+“ schaltet den Wert hoch
„-“ schaltet den Wert runter



- ⓘ Je niedriger der Wert ist, umso empfindlicher reagiert das Gerät auf das Kanalrauschen.
- ⓘ Muss ein sehr grosser Wert zwecks Rauschunterdrückung eingestellt werden, kann ein Kanalwechsel Abhilfe schaffen
- ⓘ Squelch kann auch ausgeschaltet werden => „off“



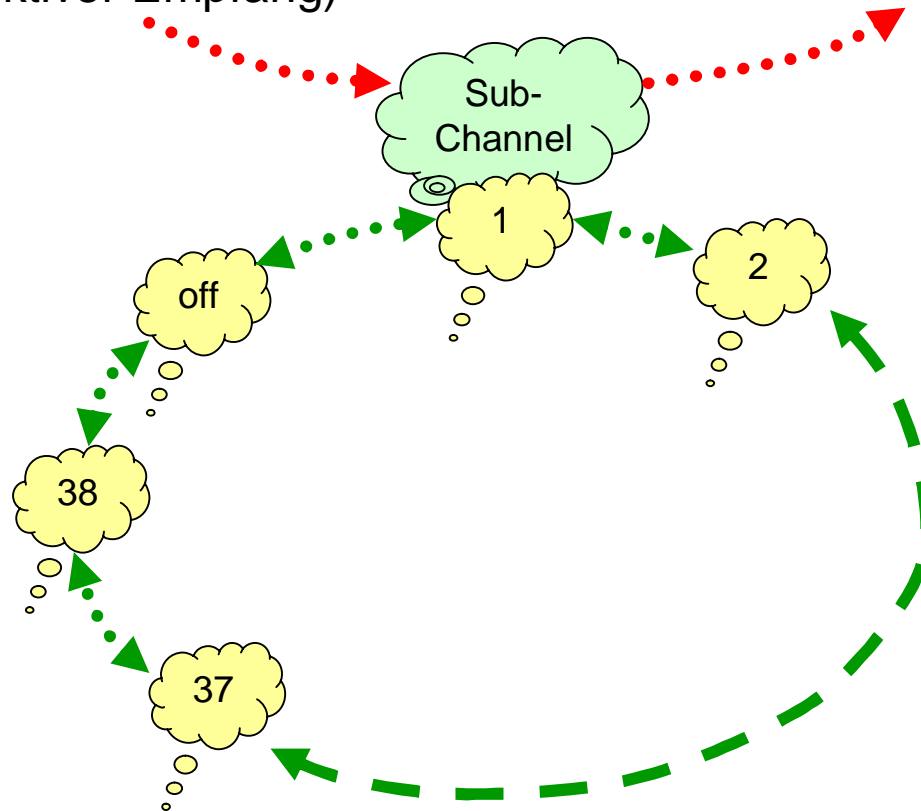
Einstellungen

Subchannel (Tonselektiver Empfang)



kurz tippen

„+“ schaltet den Wert hoch
„-“ schaltet den Wert runter



- ① Wird ein Subchannel eingestellt, so Sendet und Empfängt das Gerät nur noch mit Geräten mit der gleichen Subchannel Einstellung
- ① Der Subkanal wird unter dem Kanal abgespeichert (=> Kombination Kanal + Subkanal)



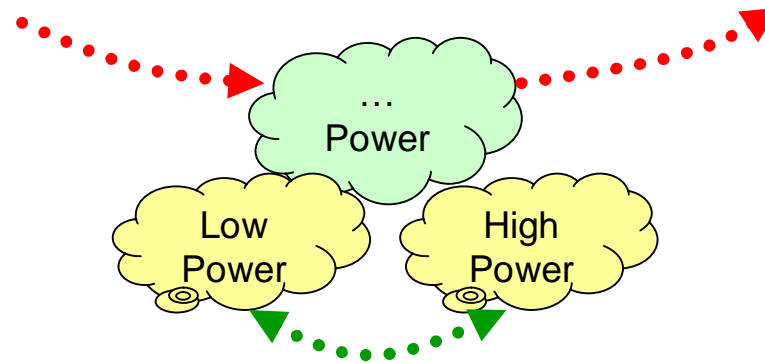
Einstellungen

... Power (Sendeleistung)



kurz tippen

„+“ schaltet den Wert hoch
„-“ schaltet den Wert runter



- ⓘ Hohe Leistung für ca 2km Reichweite im Freien
- ⓘ Niedrige Leistung für ca 1km Reichweite im Freien
- ⓘ Bei höherer Leistung verkürzt sich die Batterielebensdauer - Wenn möglich immer die kleinere Leistung wählen



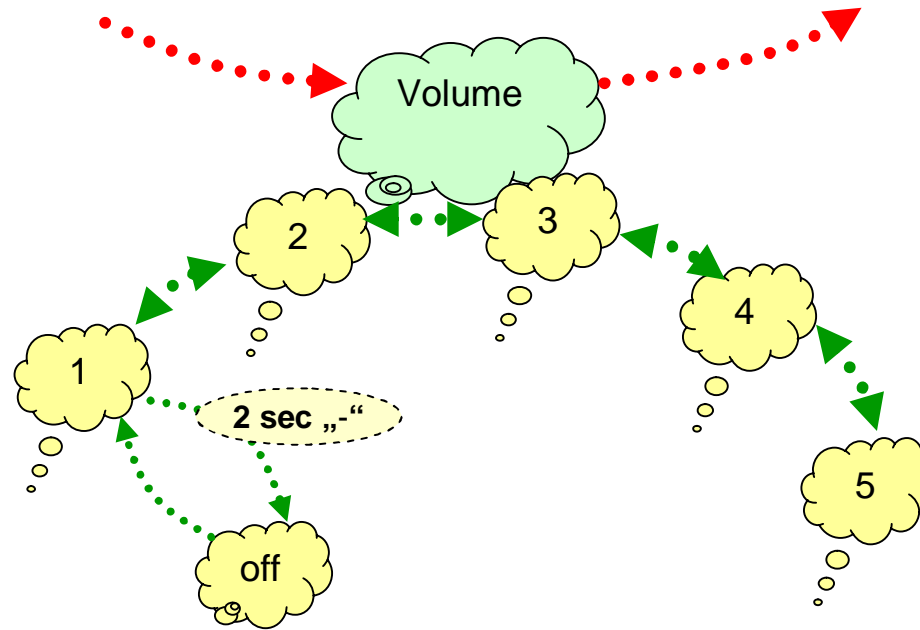
Einstellungen

Volume (Lautstärke)



kurz tippen

„+“ schaltet den Wert hoch
„-“ schaltet den Wert runter



- ⓘ Je niedriger der Wert ist, umso kleiner ist die Lautstärke im Headset
- ⓘ Volume kann auch ausgeschaltet werden => „off“
!!! Es können keine Funkrufe empfangen werden !!!



Technische Informationen

- Zwei 1.5V-Batterien (AA) [NiMH Akkubetrieb möglich]
- Betriebszeit mit neuen Batterien 10 – 35h je nach Batterietyp und Verwendung
- Warnton alle 2 min bei niedriger Batteriespannung
- Automatische Abschaltung 2h nach letzten Tastendruck
- 2 Sendeleistungen
 - *Low Power* 25mW (ca 1km Reichweite im Freien)
 - *High Power* 150mW (ca 2km Reichweite im Freien)
- Stromverbrauch (bei 3V)
 - *Standby* 90mA
 - *Senden* 160mA (*Low Power*), 260mA (*High Power*)

- Einstellungen bleiben nach dem Abschalten oder bei Batteriewechsel erhalten.



Ersatzteile und Zubehör

- Hygienesatz: HY79
Je 2 Dämmkissen, Dichtungsringe, bei regelmässigem Gebrauch 2 x pro Jahr wechseln
- Clean Einmalschutz: HY100A
Als Auflage für den Dichtungsring
- Mike Protector: HYM1000
Mikrofon-Schutz gegen Wind, Feuchtigkeit sowie zur Hygiene
- Mike Windschutz: M995
Schutz bei hohen Windgeräuschen



Ersatzteile und Zubehör

- Akkubatterie: ACK03
NiMH-Akku Pack
- Batterieladungsgerät: FR03EU
230V~ Ladegerät für NiMH-Akku Pack (ACK03)
- Batterieladungsgerät: FR03-12
12V= Ladegerät für NiMH-Akku Pack (ACK03)



Ersatzteile und Zubehör

Anschlussmöglichkeit für 1 externes Gerät

- Kabel und Adapter-Lösungen für viele verschiedene Geräte wie:
 - GSM Handy
 - Externes Funkgerät
 - DECT Geräte

Abklärung der Möglichkeiten bei Ihrem Peltor-Partner



Kompatibilität zu anderen PMR Funkgeräten

Standardprogrammierung KENWOOD / HYT / MOTOROLA

Kanal- und PL / Filter Ton / Sub Channel Einstellungen:

Programmation des canaux et les tons-PL / squelch / sous-canaux

Gerätetyp / type d'appareil				3M PELTOR		KENWOOD			HYT		MOTOROLA	
				Lite-Com		TK3101	TK3201	TK3301	TC-446	TC-320	XTNi Basic	XTNi Swiss
Kanal / Frequenz <i>canal / fréquence</i>		Filter Ton <i>ton squelch</i>		Kanal <i>canal</i>	Sub Kanal <i>canal</i>	Position Kanalschalter <i>commutateur canaux</i>			Position Kanalschalter <i>commutateur canaux</i>		Position Kanalschalter <i>commutateur canaux</i>	
Nr.	MHz	Nr.	Hz									
1	446.00625	10	94.8	1	10	1	1	1	1	1	1 mit 67.0	1
2	446.01875	18	123.0	2	18	6	6	6	2	2	2 mit 67.0	2
3	446.03125	13	103.5	3	13	3	3	3	3	3	3 mit 67.0	3
4	446.04375	17	118.8	4	17	5	5	5	4	4	4 mit 67.0	4
5	446.05625	7	85.4	5	07	8	8	8	5	5	5 mit 67.0	5
6	446.06875	5	79.7	6	05	4	4	4	6	6	6 mit 67.0	6
7	446.08125	19	127.3	7	19	7	7	7	7	7	7 mit 67.0	7
8	446.09375	8	88.5	8	08	2	2	2	8	8	8 mit 67.0	8
1	446.00625	14	107.2	1	14	9	9	9	9	9	1 mit D121	9
2	446.01875	62	D155	-	-	14	14	14	10	10	2 mit D121	10
3	446.03125	16	114.8	3	16	11	11	11	11	11	3 mit D121	11
4	446.04375	58	D132	-	-	13	13	13	12	12	4 mit D121	12
5	446.05625	59	D134	-	-	15	15	15	13	13	5 mit D121	13
6	446.06875	6	82.5	6	6	12	12	12	14	14	6 mit D121	14
7	446.08125	71	D243	-	-	16	16	16	15	15	7 mit D121	15
8	446.09375	15	110.9	8	15	10	10	10	16	16	8 mit D121	16



Kompatibilität zu anderen PMR Funkgeräten

Standardprogrammierung ICOM

ICOM		PMR Norm <i>PMR norme</i>		3M PELTOR™ Lite Com series	
IC-F25SR	IC-F4029SDR	Frequenz <i>fréquence</i> [MHz]	CTCSS <i>ton squelch</i> [Hz]	Kanal <i>canal</i>	Subkanal <i>subcanal</i>
Kanalschalter <i>commutateur canaux</i>	(analog mode) Kanalschalter <i>commutateur canaux</i>				
1	1	446.00625	off	1	off
2	2	446.01875	off	2	off
3	3	446.03125	off	3	off
4	4	446.04375	107.2	4	14
5	5	446.05625	110.9	5	15
6	6	446.06875	114.8	6	16
7	7	446.08125	118.8	7	17
8	8	446.09375	123.0	8	18
9	9	446.00625	127.3	1	19
10	10	446.01875	131.8	2	20
11	11	446.03125	136.5	3	21
12	12	446.04375	141.3	4	22
13	13	446.05625	146.2	5	23
14	14	446.06875	151.4	6	24
15	15	446.08125	156.7	7	25
16	16	----	----		

